

# RENOLIT Αδιαβροχοποιητικό πετρών

## ΙΔΙΟΤΗΤΕΣ

Σιλικονούχο, υδαταπωθητικό υλικό εμποτισμού, που περιέχει διαλύτες. Διατηρεί τη διαφάνειά του και δεν δημιουργεί φιλμ λόγω της υψηλής διεισδυτικής ικανότητας (micro technology), διασφαλίζοντας τη διαπνοή του υποστρώματος. Αναδεικνύει τα φυσικά χρώματα της πέτρας, δίνοντας την αίσθηση του 'βρεγμένου'. Προστατεύει τη συνδετική λάσπη των πετρών από την υγρασία και τη μελλοντική αποσάθρωσή της από την επίδραση παγετού ή την απορρόφηση νερού που έχει σαν συνέπεια την εκροή αλάτων. Παρέχει άμεση και μακροχρόνια προστασία.

## ΕΦΑΡΜΟΓΕΣ

Το αδιαβροχοποιητικό RENOLIT είναι κατάλληλο για κάθε είδους επένδυση φυσικών ή τεχνητών πετρών τόσο σε εσωτερικές όσο και σε εξωτερικές επιφάνειες τοίχων και δαπέδων (εικ. 1-3). Ο ψεκασμός λευκών κυρίως βοτσάλων δεν 'επιτρέπει' το λέκιασμά τους, διατηρώντας τα πάντα φυσικά. Τοιχοποιίες από σοβά ή μπετόν που έχουν εφαρμοστεί δύο επιστρώσεις RENOLIT, χωρίς να ακολουθήσει κάλυψή τους με χρώμα, προστατεύονται απόλυτα από την απορρόφηση υγρασίας για πολλά χρόνια. Αντικαθιστά το αστάρι σε περίπτωση που ακολουθήσει βαφή τους μελλοντικά. Λασποβροχή, ατμοσφαιρικοί ρύποι, νικοτίνη και καπνιά από τζάκι, καθαρίζονται εύκολα από τις επιφάνειες στις οποίες έχουν εφαρμοστεί δύο στρώ-

σεις RENOLIT. Σε εξωτερικά πλακόστρωτα δάπεδα δίπλα σε κήπους, συνιστάται εμποτισμός (προληπτικά) για την προστασία της πέτρας και του βερνικιού από ανερχόμενη υγρασία και στη συνέχεια, επίστρωση βερνικιού τελικής στρώσης DUROSTICK D-12, VISTA ή DECOFIN POLYURETHANE.

## ΤΡΟΠΟΣ ΧΡΗΣΗΣ

### 1. Προετοιμασία επιφάνειας

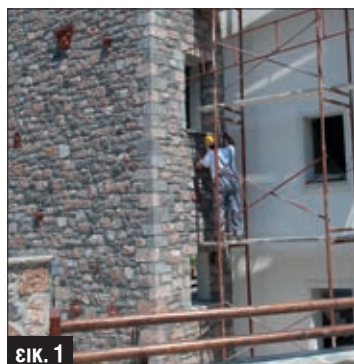
Σε επενδυμένες επιφάνειες από φυσικές πέτρες (28 ημέρες μετά την αρμολόγηση) αφαιρούμε οικοδομικά κατάλοιπα ή κάθε άλλου είδους ρύπους όπως πρασινάδες και μύκητες, με το καθαριστικό φυσικών πετρών DUROSTICK D-7, αφού πρώτα προστατεύσουμε κάσες και κουφώματα. Σε τεχνητές πέτρες, προς αποφυγή αποχρωματισμού, χρησιμοποιούμε το βιοδιασπώμενο καθαριστικό BIOCLEAN (για γυαλισμένα μάρμαρα και διακοσμητικά τούβλα, πέτρες) της DUROSTICK.

### 2. Εφαρμογή

Το RENOLIT εφαρμόζεται χωρίς αραίωση, σε ήδη προετοιμασμένες και **ΣΤΕΓΝΕΣ** επιφάνειες, με πινέλο, ρολό ή ψεκασμό, σε μία επίστρωση, μέχρι κορεσμού ή σε δύο επάλληλες επιστρώσεις εάν η επιφάνεια είναι πορώδης. Η δεύτερη επίστρωση εφαρμόζεται όσο η πρώτη παραμένει νωπή.

## ΚΑΘΑΡΙΣΜΟΣ

Τα εργαλεία καθαρίζονται με THINNER 101 της DUROSTICK ή white spirit, αμέσως μετά τη χρήση τους.



ΕΙΚ. 1



ΕΙΚ. 2



ΕΙΚ. 3



## ΤΕΧΝΙΚΑ ΧΑΡΑΚΤΗΡΙΣΤΙΚΑ

Μορφή - Χρώμα	Υγρό - Διάφανο
Ειδικό βάρος	0,77 ± 0,04kg/lt
Στιλπνότητα	Ματ
Θερμοκρασία εφαρμογής	Από +5°C έως +35°C
Δυνατότητα διαπνοής υποστρώματος	Τουλάχιστον 80% της αρχικής
Συντελεστής απορρόφησης νερού	W ≤ 0,50kg/m <sup>2</sup> ·h
Διάρκεια ζωής	Τουλάχιστον 10 χρόνια
Επίστρωση με χρώματα	Μετά από 3 μήνες

### Π.Ο.Ε. (Πτητικές Οργανικές Ενώσεις):

Οριακή τιμή μέγιστης περιεκτικότητας σε Π.Ο.Ε. της Ε.Ε. (Οδηγία 2004/42/ΕΚ) για το συγκεκριμένο προϊόν (κατηγορία Α/η: «Συνθετικά Αστάρια», Τύπος Δ): 750 gr/lt (2010). Το έτοιμο προς χρήση προϊόν περιέχει κατά μέγιστο 691 gr/lt Π.Ο.Ε.

## ΚΑΤΑΝΑΛΩΣΗ

150-300ml/m<sup>2</sup>, ανάλογα με την απορροφητικότητα της επιφάνειας.

## ΑΠΟΘΗΚΕΥΣΗ

Διατηρείται στην εργοστασιακά σφραγισμένη συσκευασία του, μακριά από κάθε πηγή θερμότητας, για τουλάχιστον 18 μήνες από την ημερομηνία παραγωγής.

## ΟΔΗΓΙΕΣ ΠΡΟΦΥΛΑΞΗΣ

Το προϊόν χαρακτηρίζεται ως επιβλαβές. Συνιστάται να διατηρείται μακριά από παιδιά και να εφαρμόζεται σε καλά αεριζόμενους χώρους. Πριν από τη χρήση, συμβουλευτείτε τις οδηγίες προφύλαξης στη συσκευασία του προϊόντος ή στο έντυπο δεδομένων ασφαλείας.

## ΠΑΡΑΤΗΡΗΣΕΙΣ

- Πριν την εφαρμογή του βεβαιωθείτε ότι οι επιφάνειες είναι απολύτως στεγνές.
- Το προϊόν, μετά το στέγνωμά του, είναι ακίνδυνο για την υγεία και το περιβάλλον.

## ΣΥΣΚΕΥΑΣΙΑ

Χαρτοκιβώτιο 15 τεμ. 1lt  
Χαρτοκιβώτιο 6 τεμ. 4lt  
Δοχείο 15lt